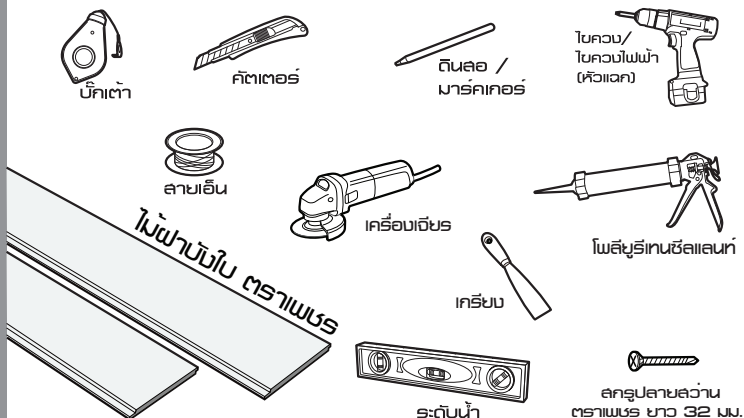


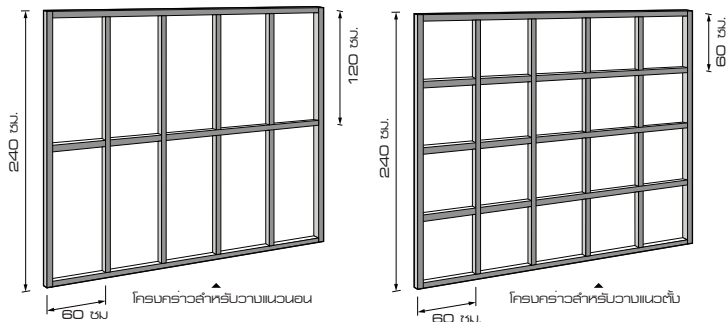
คู่มือการติดตั้งไม้พบบังใบ ตราเพชร

อุปกรณ์การติดตั้งไม้พบบังใบ ตราเพชร

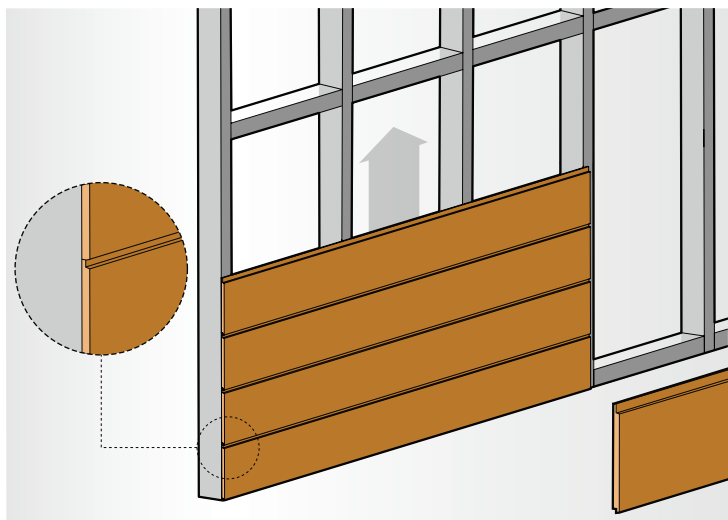


โครงคร่าว

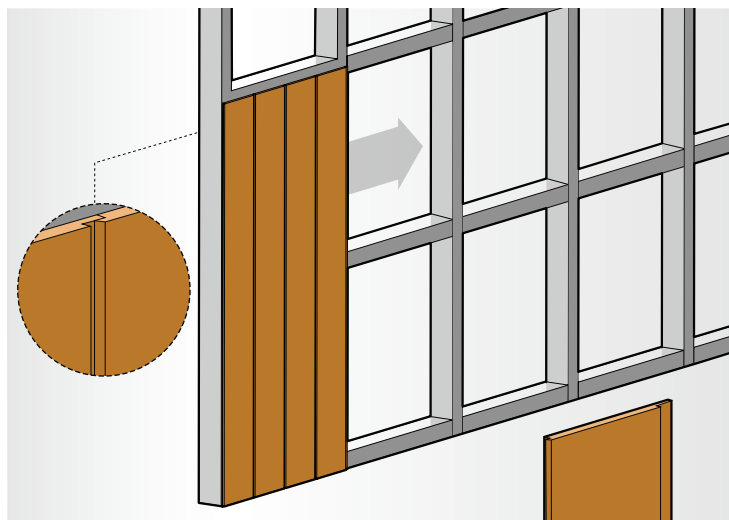
การวางระยะโครงคร่าว สำหรับโครงผนังทึบ



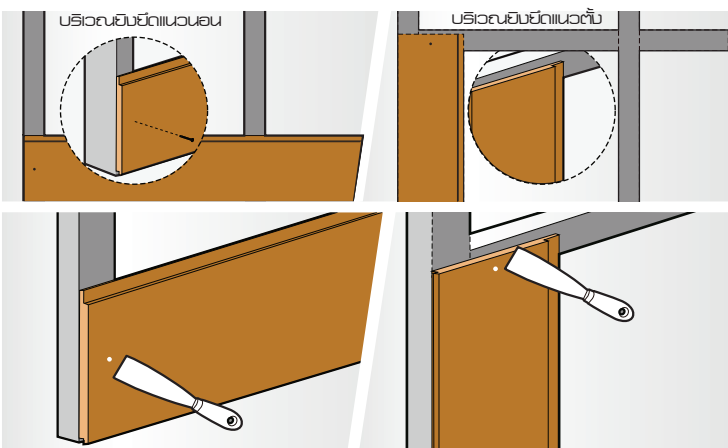
1 การติดตั้งแบบวางแนวนอน ให้ระยะโครงคร่าว 60 x 120 ซม. โดยการวางเรียบ ให้หันหัวด้านต่อหน้าขึ้นด้านบน



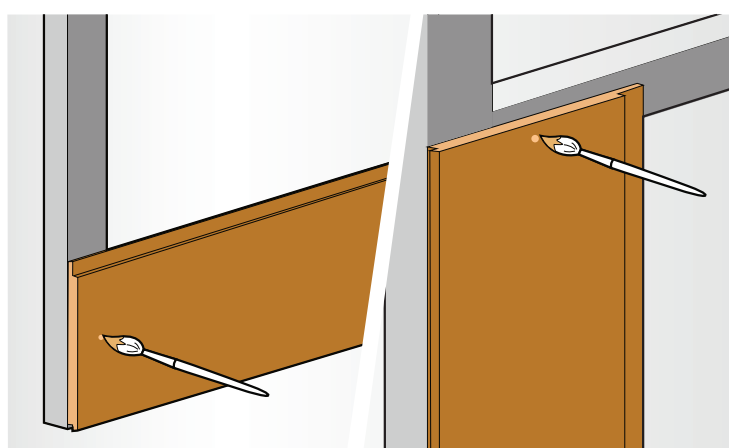
2 การติดตั้งแบบวางแนวตั้ง ให้ระยะโครงคร่าว 60 x 60 ซม. โดยการวางเรียบ ให้หันหัวด้านต่อหน้าไปด้านข้าง



3 ยับยัดไม้พบบังบริเวณร่องกลางของไม้พบบัง จากนั้นตกแต่งรอยขีดลกรู ให้ใช้วัสดุปิดรอยต่อประเภทอะคริลิกซิลแลนท์ หรือโฟลิวรีเทนซิลแลนท์ ยาแนวรอยขีดลกรู



4 หลังจากโป๊วก็บรอยขีดลกรูด้วยเคมีโป๊ว หรือ สีโป๊วอะคริลิก เสร็จเรียบร้อยแล้ว ให้ทาตกแต่งบริเวณที่ต้องการ โดยใช้ สีซ่อมแซมไม้พบบัง ตราเพชร หรือสีทาสำหรับไม้สังเคราะห์ ประเภทสีน้ำอะคริลิก



ข้อแนะนำในการติดตั้งไม้พบบังใบ ตราเพชร

- ห้ามใช้สีน้ำมัน ทาตกแต่งบนไม้พบบังใบ ตราเพชร โดยเด็ดขาด เพราะสีจะไม่ยึดเกาะและหลุดล่อนได้ภายหลัง
- บริษัทฯ ขอสงวนสิทธิ์ในการรับประกัน กรณีใช้งานผิดประเภท หรือไม่ตรงตามคู่มือแนะนำ
- เพื่อให้การติดตั้งเป็นไปตามมาตรฐานของบริษัทฯ โปรดปรึกษาแผนกบริการเทคนิค โทรศัพท์ : 036 224 171 - 8 ต่อ 222

บริษัท ผลิตภัณฑ์ตราเพชร จำกัด (มหาชน)

เลขที่ 408/163-165 อาคารสำนักงานพหลโยธินเพลส ชั้น 40
ถนนพหลโยธิน แขวงสามเสนใน เขตพญาไท กรุงเทพฯ 10400
โทรศัพท์ : 02 619 0742 โทรสาร : 02 619 0488
www.dbp.co.th Call Center : 02 619 2333

